

高齢者いきいき相談室 Q & A

Q 高齢者いきいき相談室とはどんなところですか？

A 相談室は、身近な場所で市内にお住いの高齢者の生活の中での困りごとに関する相談を受け付け、いきいき支援センターへつなぐための窓口として市内約 280 か所名古屋市が設置しています。また、相談内容に応じていきいき支援センターと連携して支援を行います。

Q 相談は電話でもできますか？

A 来所での相談の他、電話でも相談をお受けします。また、必要に応じて訪問による相談にも対応しています。なお、相談費用(訪問を含む)は無料です。

Q だれでも相談できますか？

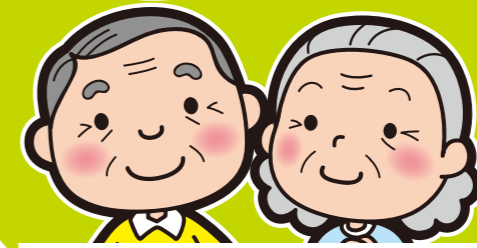
A どなたでもご相談いただけます。相談においては、お一人おひとりの生活状況等をふまえて適切に相談支援・助言を行うために、必要に応じて対象となる方のお名前や相談いただいた方との関係等をお聞きする場合がありますが、匿名での相談も可能です。

Q 高齢者いきいき相談室にはどのような専門職がいますか？

A 高齢者いきいき相談室には、介護支援専門員の業務に関して十分な経験があり、介護支援サービスを適切かつ円滑に提供するために必要な業務に関する知識などを有している主任介護支援専門員がいます。また、高齢者いきいき相談室は名古屋市が実施する研修を受講し、資質向上に努めています。

身近で気軽な高齢者の相談室

高齢者 いきいき



相談室

健康・福祉・
介護など、
生活の中での
お困りごとは
ありませんか？

ご相談ください！

相談無料

もしかして
消費者被害？
高齢者虐待？

認知症
どうすれば
いい？

介護予防
興味あるけど…

介護保険
どう申請するの？



地域包括 いきいき相談室一覧

検索



学区担当 いきいき 支援センター名	学区	相談室名	住所	電話番号 (FAX番号)	開設日 開設時間
千種区東部 いきいき支援センター	上野	ケアプランセンターちくさ	千種区下方町7丁目29番地の1	725-8552 (725-7277)	月～金（祝日及び12/30～1/3を除く） 9:00～17:30
	上野	介護支援ステーションちくさ	千種区茶屋が坂1丁目10番5号	737-1494 (737-1495)	月～金（祝日及び12/30～1/3を除く） 9:00～18:00
	東山	和み東山居宅介護支援事業所	千種区東山通5-108 五月荘	781-3292 (784-5622)	月～金（祝日及び12/29～1/3を除く） 9:00～17:00（*）
	富士見台	なごやかハウス希望ヶ丘居宅介護支援事業所	千種区希望ヶ丘2丁目3番9号	734-7320 (734-7321)	月～金（祝日及び12/29～1/3を除く） 9:00～17:20
	星が丘	ケアプランあらかわ	千種区桜が丘6-2 メゾン星が丘605	753-6602 (753-6603)	月～金（祝日及び12/28～1/3を除く） 9:00～17:00（*）
	宮根	あいじゅケアステーション	千種区千代が丘3-3 NKCBビル	726-6303 (726-6302)	月～金（祝日及び12/29～1/3を除く） 9:00～17:00（*）
千種区西部 いきいき支援センター	内山	あけぼの居宅介護支援事業所	千種区今池4-8-3 梅村ビル2F	731-7634 (731-7889)	月～金（12/29～1/3を除く） 9:00～18:00（*）
	内山	彩 居宅介護支援事業所	千種区内山1-13-6 竹生ハイツ1F	734-8812 (734-8912)	月～金（12/29～1/3を除く） 9:00～18:00（*）
	内山	有限会社愛和ケアサービス 指定居宅介護支援事業所	千種区今池4丁目14-11 稲生ビル202	732-7760 (732-7759)	月～金（12/28～1/3を除く） 9:00～17:00（*）
	千石	居宅介護支援事業所太陽・千種	千種区千種2丁目3-24 サンエースビル3階	744-3909 (744-3919)	月～金（祝日、12/30～1/3を除く） 9:00～17:00（*）
	高見	ゆうらいふ千種居宅介護支援事業所	千種区仲田2丁目15番8号 NTビル1F	732-8412 (732-8411)	月～金（祝日、12/31～1/3を除く） 9:00～17:30（*）
	田代	エム・ケア介護センター	千種区田代本通1-18	751-7776 (751-6667)	月～金（12/30～1/3を除く） 9:00～18:00（*）
	田代	千種区介護保険事業所	千種区西崎町2-4-1	763-7842 (763-1535)	月～金（祝日、12/29～1/3を除く） 9:00～17:00（*）
	田代	名古屋市千種・東ケアマネージメントセンター	千種区姫池通3丁目20番地 Lotus覚王山1階A	761-8321 (761-8322)	月～金（祝日、12/29～1/3を除く） 8:45～17:15（*）
	内山	アライヴ居宅介護支援事業所	千種区今池1丁目26番29号 ウイングオカドビル1階	735-3881 (735-3883)	月～金（祝日、12/29～1/3を除く） 8:30～17:30（*）
	千種	ケアネット大久手	千種区大久手町5-16-1	745-1503 (745-4777)	月～金（祝日、12/29～1/3を除く） 9:00～17:00（*）
	千種	指定居宅介護支援事業所 憲	千種区小松町6-11 OS・SKYレスカール大久手 102号	745-6267 (741-8563)	月～金（祝日、12/29～1/3を除く） 8:30～17:30（*）
	見付	コープあいち福祉サービス 本山	千種区稲舟通1-39	746-8302 (781-8833)	月～土（12/29～1/3を除く） 9:00～17:00（*）

○年末年始等の開設日、開設時間については、各相談室にお問い合わせください。

○開設時間の末尾に（*）の記載がある相談室は、開設時間内であっても訪問等で職員が不在の場合もありますので、まずはお電話・FAXをお願いします。