

ご案内します!

# あなたに合った 保育・子育て支援



こんなとき、どうすればいいの？

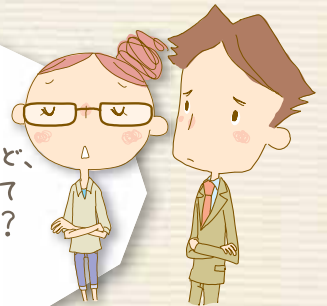
用事があって  
子どものお世話を  
お願いしたい時、  
みんな  
どうしてるのかな？



幼稚園へ  
通わせたいけど、  
働くのは  
無理かな？



働きに行きたいけど、  
子どもの預け先って  
どんな所があるの？



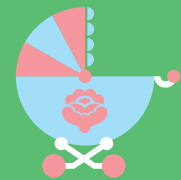
保育所入所  
以外でも…



幼稚園に  
通いながら…



保育所に  
しようかな…



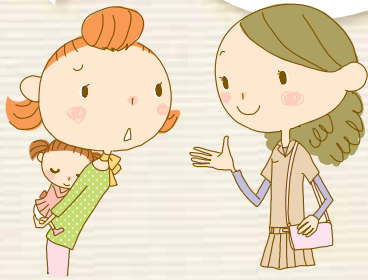


## 保育所入所以外でも…

### 認可保育所における 一時保育事業

少しずつ働き始めたんだけど、週2、3日でも預けられるのかな？

一時保育を利用してみたいけど、急に用事ができた時や、リフレッシュしたい時も預けられるらしいよ。



保護者が、週3日以内のパート勤務や急な病気、冠婚葬祭などにより、家庭での保育が困難となる場合や、保護者のリフレッシュのために、お子さんをお預かりする制度です。

### 名古屋のびのび子育て サポート事業

最近仕事が忙しくて…子どものお迎えをお願いしたいけど、近くに頼れる人もいないしなあ…



子育ての手助けをしてほしい人(依頼会員)と子育てのお手伝いをしたい人(提供会員)が、お互いに助け合う制度です。  
※保育所・幼稚園へ通っているお子さんも利用できます。

### 病児・病後児 デイケア事業

子どもにちょっと熱があるけど、どうしても会社を休めない…! どうしよう？



原則小学校3年生までの、病気または病気の回復期にあり、集団保育が困難なお子さんを勤務の都合などによって家庭で育児できない時に、病児・病後児保育室で一時的にお預かりします。



## 幼稚園に通いながら…



### 幼稚園預かり保育

幼稚園では、先生や友達との楽しい遊びや自然とのふれあいを通して、幼児の健やかな成長や発育を促し、小学校以降の生活や学習の基盤を育成しています。

名古屋市内にある多くの幼稚園では、子育て支援の一環として、希望者を対象に、正規の教育時間終了後に、それぞれの幼稚園の特色を活かしながら、様々な形で預かり保育を実施しています。

※平成24年度から、共働きなどの事情で、夕方遅くや夏休み等にご家庭で育児ができない方を対象に、従来から私立幼稚園で実施している預かり保育を拡充した、モデル事業を実施しています。  
※詳細は各幼稚園によって異なりますので、幼稚園にお問合せください。



## 保育所にしようかな…

保育園によって、  
預かってくれる時間が  
違うから、  
仕事の状況によって、  
考えないとね。

来年から、  
仕事を始めたい。  
どの保育園を  
選べばいいのかなあ…

2歳まで  
預かってくれる  
家庭保育室も  
あるらしいよ。



### 認可保育所

保護者が、仕事や病気・出産などのため  
にお子さんを家庭で保育できない場合、  
保護者の希望により保育する児童福祉法  
に基づく施設です。

通常保育の時間は午前7時30分前後  
から午後6時前後までですが、保育時間  
を延長している保育所もあります。

※延長時間は、各保育所により異なります。

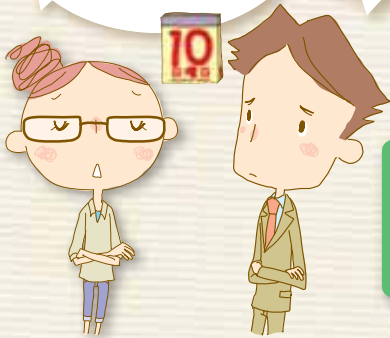
### 家庭保育室

0～2歳児を対象として、名古屋市が  
指定した家庭的保育者(保育ママ)が、家  
庭的な雰囲気の中で保育を行います。  
区役所に申込み、認可保育所に準じ、所得  
に応じた利用料を支払います。

日曜日も  
預かってくれる  
保育園ってないかな？

2人とも、  
日曜日も  
仕事なんだ…。

もうすぐ産休…  
でも、育休あけに  
保育園に預けられるか  
今から不安だわ。



### 休日保育事業

保育所が休みになる日曜・  
祝日に勤務している方は、休日  
保育を実施している保育所に  
預けることもできます。

### 産休あけ・育休あけ 入所予約事業

産休あけ・育休あけの職場  
復帰のときの入所をあらかじめ  
予約していただける保育所  
もあります。

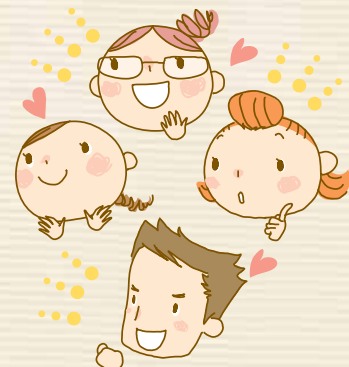
## よい保育施設の選び方十か条 (平成12年厚生省児童家庭局保育課通知)

なるほどね♪

1. まずは情報収集を
2. 事前に見学を
3. 見た目だけでは決めないで
4. 部屋の中まで入って見て
5. 子どもたちの様子を見て
6. 保育する人の様子を見て
7. 施設の様子を見て
8. 保育の方針を聞いて
9. 預けはじめてからもチェックを
10. 不満や疑問は率直に

### ほかにも… 認可外保育施設

名古屋市からの認可を受けていない保育施設があります。  
一定の基準を満たしている認可外保育施設には証明書が交付されています。





こんな保育・子育て支援が選べます!



	対象年齢(4/1時点)						利用できる時間(注1)												
	0歳	1歳	2歳	3歳	4歳	5歳	7	8	9	10	11	12	13	14	15	16	17	18	19
一時保育事業	○	○	○	○	○	○													
名古屋のびのび子育てサポート事業	生後57日～小学校6年生						希望する時間帯												
病児・病後児デイケア事業	生後6か月～小学校3年生																		
幼稚園			(注2)	○	○	○		預かり保育	教育時間					預かり保育					
認可保育所	○	○	○	○	○	○													延長保育
家庭保育室	○	○	○																

注1:利用できる時間は目安で、各施設により異なります。また土曜日は時間が異なります。  
注2:満3歳になった時点から、入園できる幼稚園もあります。

## ＊ お問い合わせ先 ＊

### 保育所の利用について

お住まいの区役所民生子ども課、支所区民福祉課の担当へお問合せください。

千種区	753-1841	中川区	363-4412
東区	934-1192	富田支所	301-8361
北区	917-6519	港区	654-9712
楠支所	901-2264	南陽支所	301-8342
西区	523-4591	南区	823-9396
山田支所	501-4971	守山区	796-4601
中村区	453-5413	志段味支所	736-2187
中区	265-2317	緑区	625-3951
昭和区	735-3902	徳重支所	875-2213
瑞穂区	852-9393	名東区	778-3095
熱田区	683-9911	天白区	807-3893

### 名古屋のびのび子育てサポート事業について

- 名古屋子ども青少年局子育て支援部子育て支援課 ☎972-3083
- 事務局本部(名古屋市子ども・子育て支援センター内) ☎262-2373

### 幼稚園の預かり保育について

- 私立幼稚園の預かり保育  
各幼稚園にお問合せください。
- 市立幼稚園の預かり保育  
名古屋市教育委員会事務局学校教育部指導室 ☎972-3234

### 名古屋市の保育施策全般について

- 名古屋子ども青少年局保育部保育企画室 ☎972-2524

※病児・病後児デイケア事業の利用については、直接各病児・病後児保育室まで、お問合せください。

このリーフレットについてのお問い合わせ

名古屋市子ども青少年局保育部保育企画室 〒460-8508 名古屋三の丸三丁目1番1号 ☎972-2514 Fax972-4146